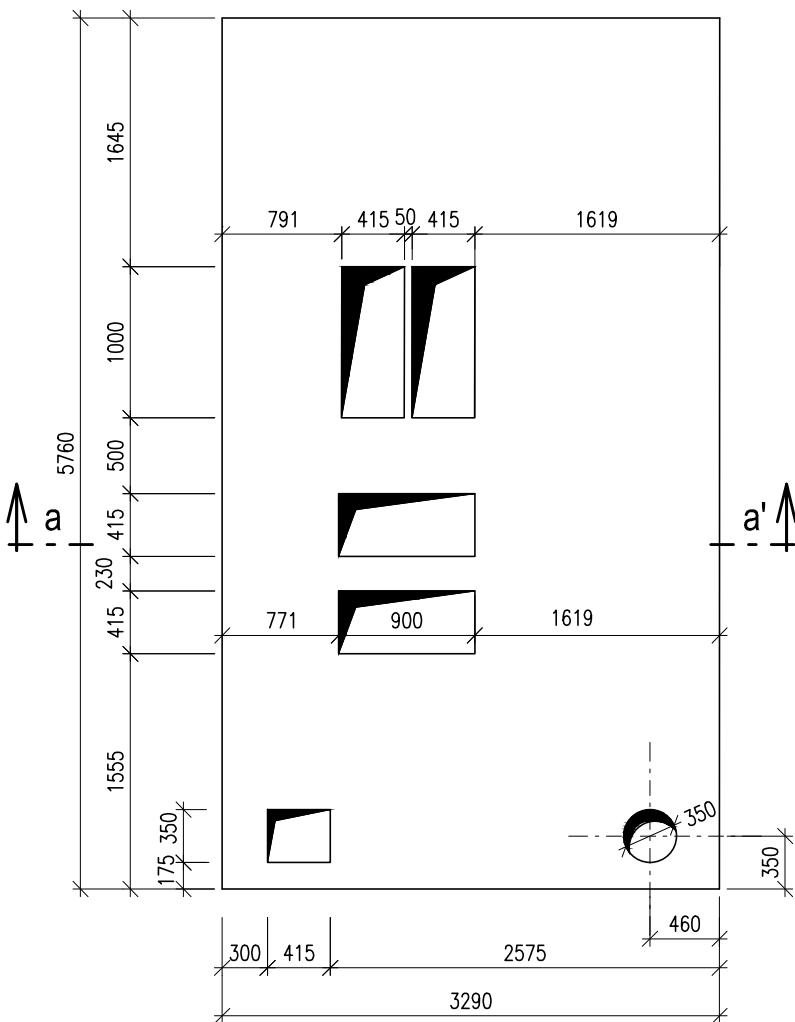
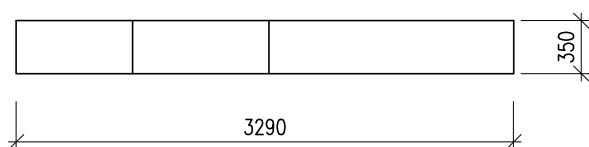


VÝZTUŽ STROPNÍ DESKY D1

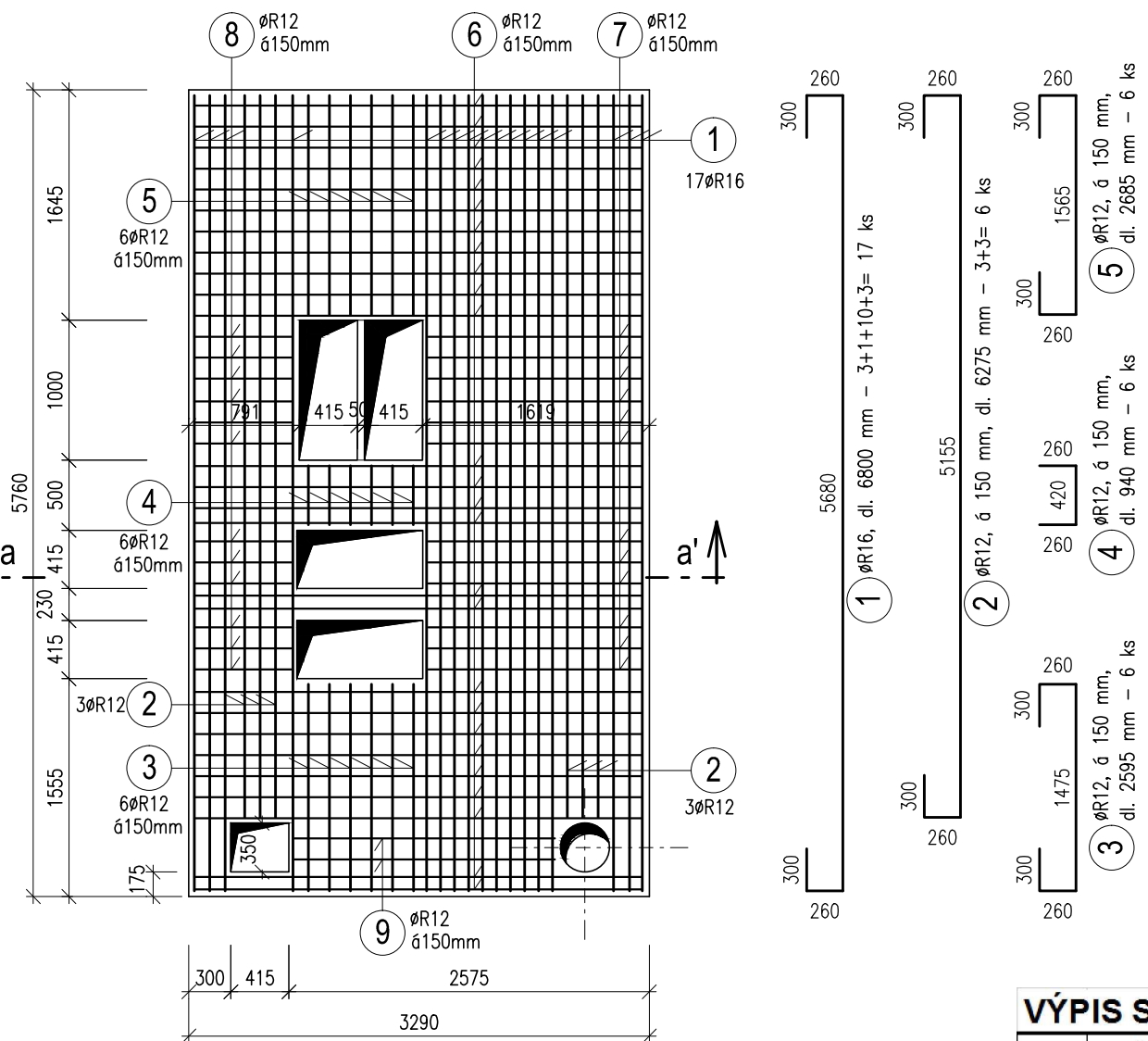
TVAR DESKY



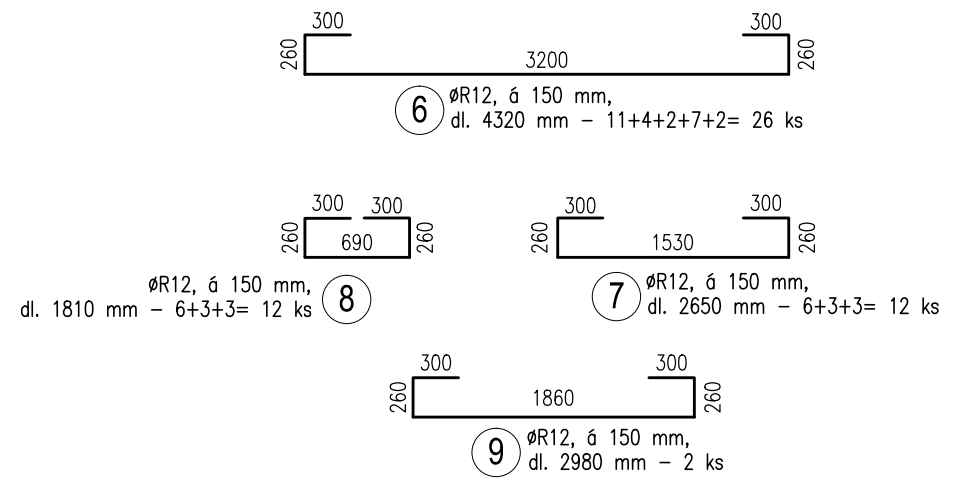
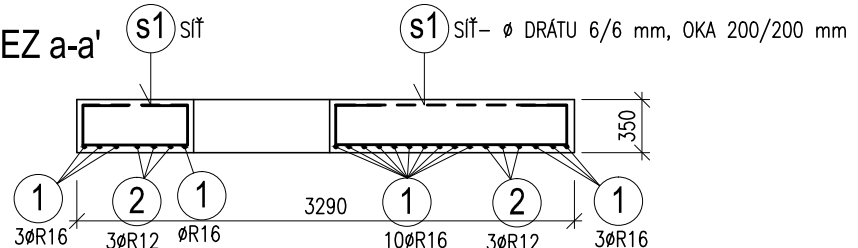
ŘEZ a-a'



VÝZTUŽ DESKY PŘI DOLNÍM POVRCHU



ŘEZ a-a'



BETON C30/37 XC2  
OCEL 10 505 (R)  
KRYTÍ VÝZTUŽE 30 mm

POZNÁMKA  
- DÉLKY VÝZTUŽE KÓTOVÁNY V JEJICH OSÁCH  
- MEZI HORNÍ A DOLNÍ VÝZTUŽ DESKY POUŽIT TYPOVÉ DISTANČNÍKY

VÝPIS VÝZTUŽE DESKY D1					
POL.	PROFIL	POČET	DÉLKA [m]	OCEL 10 505(R)	
			1 ks	ø R12	ø R16
1	ø R16	17	6,800		115,60
2	ø R12	6	6,275	37,65	
3	ø R12	6	2,595	15,57	
4	ø R12	6	0,940	5,64	
5	ø R12	6	2,685	16,11	
6	ø R12	26	4,320	112,32	
7	ø R12	12	2,650	31,80	
8	ø R12	12	1,810	21,72	
9	ø R12	2	2,980	5,96	
			m'	121,56	115,60
			kg/m'	0,89	1,580
			kg	108,19	182,65
CELKEM kg				290,84	

VÝPIS SÍTÍ KARI					
POL.	POČET	ROZMĚR SÍTĚ	ø DRÁTU	ROZMĚR OK	HMOTNOST kg
		(m)	(mm)	(mm)	1 KS CELKEM
s1	4	2,00 x 3,00	6,0/6,0	200 x 200	13,32 53,28
CELKEM kg					53,28



**AGP nova spol. s r.o., divize statika a dynamika staveb**  
Třída 28. října 17, 370 01 České Budějovice  
Tel: 387 200 805, 602 418 993 E-mail: agp-nova@agp-nova.cz www.agpnova.cz  
Vyracoval Milada Hynková  
Zodpovědný projektant Ing. Vladimír Polanský, CSc.  
Autorizoval Ing. Vladimír Polanský, CSc.

Název akce:	Datum	září 2022
	Formát	2x A4
	Měřítko	1:50
	Číslo zakázky	03 2451/22
Místo stavby:	Objekt	
Nemocnice Tábor, a.s., Kpt. Jaroše 2000, 390 03 Tábor		
Investor:	Stupeň	PROJEKT PRO SPOLEČNÉ POVOLENÍ
Nemocnice Tábor, a.s., Kpt. Jaroše 2000, 390 03 Tábor		
Část: Stavebně konstrukční řešení	Číslo výkresu	D.1.2 b) 25
Příloha: VÝKRES VÝZTUŽE STROPNÍ DESKY D1		